

## SOTERRAMIENTO DE LAS VÍAS EN CAN FEU

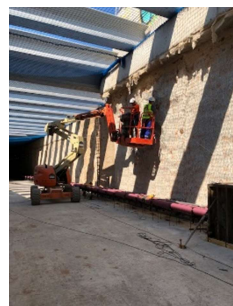
Sabadell, España

### Antecedentes

Eliminar la barrera de las vías que separan los barrios de Can Feu y Gràcia.

### Datos técnicos

Se cubrieron 375 metros de vía, aunque para hacer posible el soterramiento se actuó en casi 1 km de trazado para rebajar las pendientes existentes.



Cliente

infraestructures.cat



Servicio

Coordinación de Seguridad y Salud

Inicio

Enero 2018

Duración

14 meses

Presupuesto

17.000.000 €